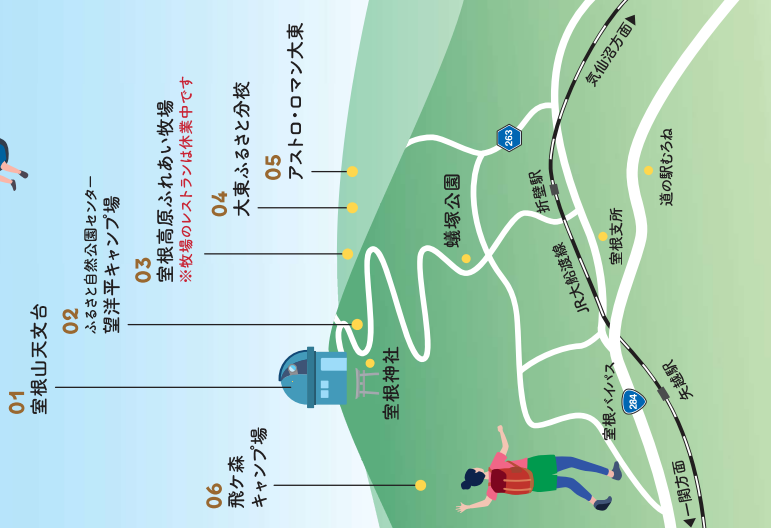
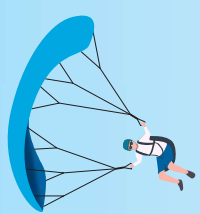


休日はちよっとお出かけ

# 室根山 満喫スポット & イベント情報

## 室根山周辺 エリアMAP



### MAP 01

## 室根山天文台



山頂近くの展望休憩所内に設置された天体ドーム。口径50cmの反射望遠鏡と口径15cmの太陽望遠鏡で昼夜を問わず天体観測を楽しむことができます。

**営** 4/10▶11/30 ☎ 0191-64-3700  
**休** 毎週火曜日・水曜日(祝日は営業します)

### ゴールデンウィーク特別公開

5/2～5/6の期間中は昼・夜とも営業します。  
5/5のことは小中学生入場料無料!

通常開館時間	
昼の部	13:00-17:00 4月～8月
夜の部	13:00-16:30 9月～11月
夜の部	19:30-21:30 4月～8月
夜の部	19:00-21:30 9月～11月

※夜の部は金・土・日・祝日のみ開館

### MAP 04

## 大東ふるさと分校



大浴場から眺める景色や、のんびり過ごせるコテージは最高!名物分校そば(十割そば)も人気です。リアレンジできること間違いなし。

**営** 4/1▶11/30 ☎ 0191-72-3125  
**休** 毎週火曜日  
※食堂は毎週火曜日、第4水曜日休業

### MAP 02

## ふるさと自然公園センター 望洋平キャンプ場



遠くまで広がる景色を一望できるキャンプ場。雄大な自然の中でのキャンプは最高!天気がよければ一晩中、満天の星空を思う存分楽しむ事ができます。

**営** 4/29▶10/31 ☎ 0191-64-3701

### MAP 03

## 室根高原ふれあい牧場



大自然の中、さわやかな風がそよぐ広大な牧場。乗馬や引き馬体験(要予約)により、馬との一体感を感じることが出来ます。

※牧場のレストランは現在休業しております。お食事の際は大東ふるさと分校をご利用ください。

**営** 4/1▶11/30 ☎ 0191-72-4321  
**休** 毎週火曜日

### MAP 05

## アストロ・ロマン大東



大自然を活用したレクリエーションエリア。焼き板つくりやパン焼き体験などのチャレンジメニューがあります。(要予約)

**営** 4/1▶11/30 ☎ 0191-72-2860  
**休** 毎週火曜日

### MAP 06

## 飛ヶ森キャンプ場



室根山の西側に面する飛ヶ森キャンプ場は、春の桜から四季折々の大自然を満喫できるほかに、シーズンを通して満天の星空観察が出来るキャンプ場です。4月19日は利用開始に合わせてキャンプ場開きを開催します。

**営** 4/19▶11月下旬 ☎ 0191-56-2950

### 蟻塚公園 桜の見ごろ

4月中旬



### 室根 ヒルクライム

4/19日



### 室根山 つつじまつり

5/16(土)▶5/31(日)



### 室根山スカイ フェスティバル

5/23(土)・24(日)予定

